



PROVINCIA AUTONOMA
DI TRENTO



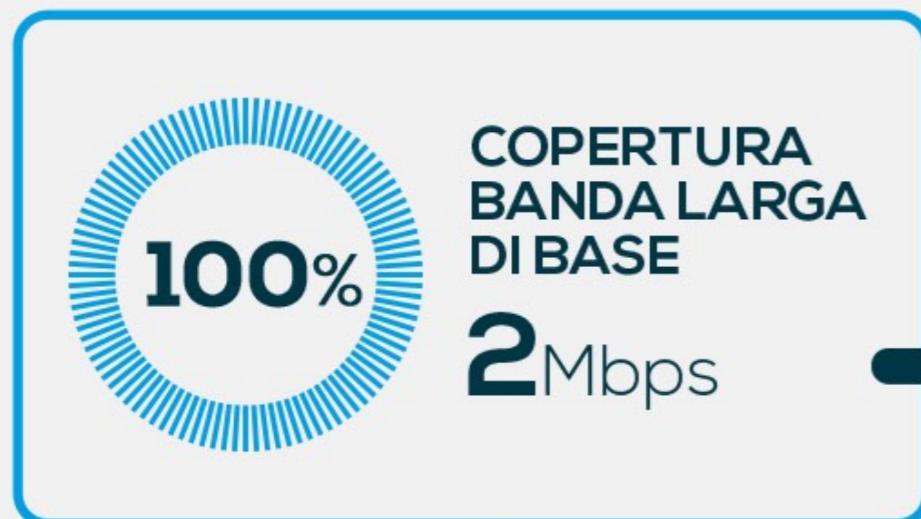
LO SVILUPPO DELLA RETE IN TRENTO

MONTAGNA "ALL DIGITAL" ENTRO IL 2020

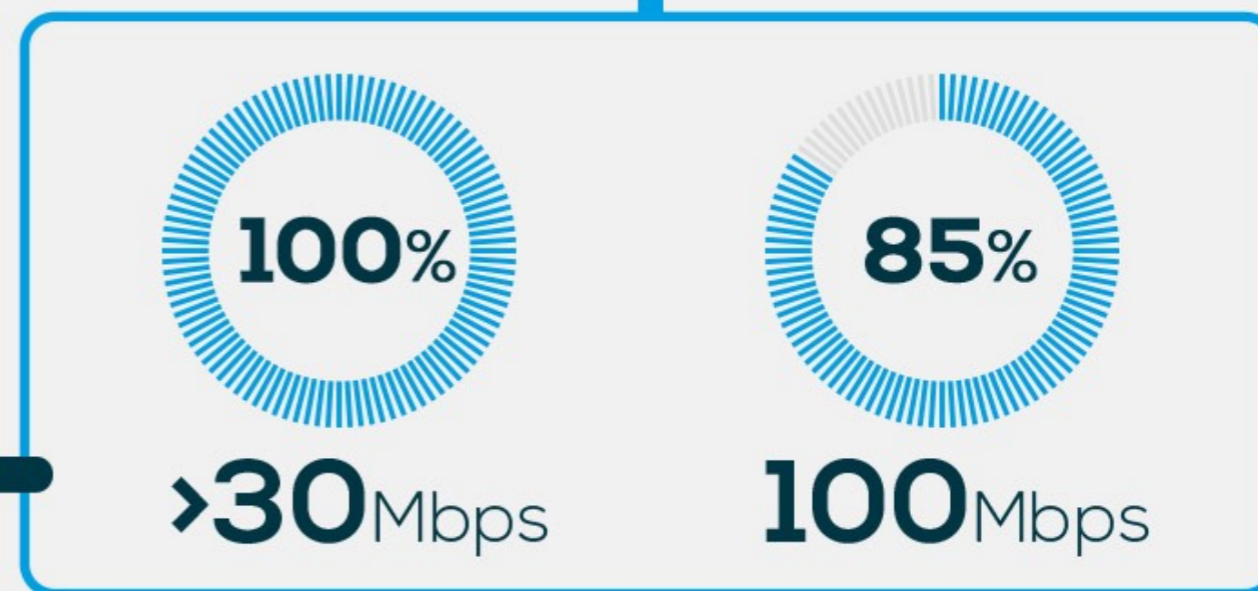


AGENDA DIGITALE EUROPEA

2020



2013





DORSALE
(1.100 KM DI FIBRA OTTICA)

135 MILIONI
DI EURO
(PAT)

295 SCUOLE

10 MILIONI
DI EURO
(IN CORSO)



7 AREE INDUSTRIALI
(TRENTO, ROVERETO, MORI, VOLANO,
ARCO, CLES, TIONE)

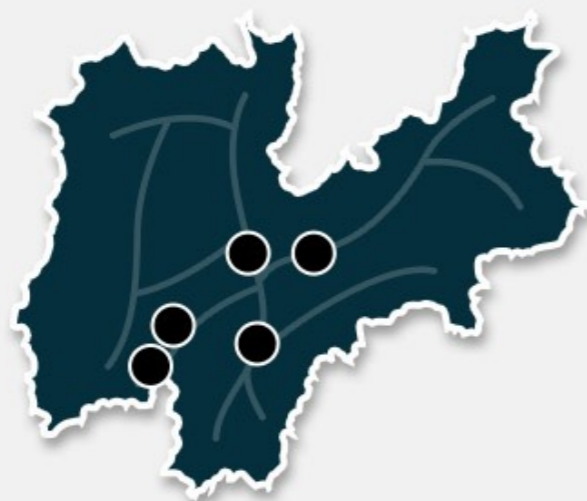
8 MILIONI
DI EURO



5 AREE NERE*

(TRENTO, ROVERETO, ARCO,
RIVA DEL GARDA, PERGINE)

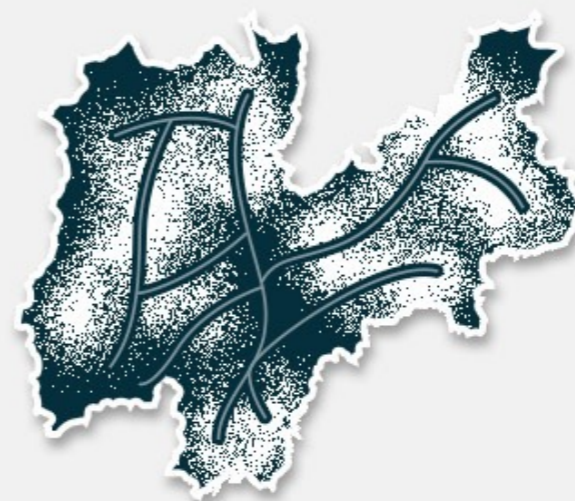
INVESTIMENTI PRIVATI



AREE BIANCHE

(PROGETTO BUL)

47.7 + 25 MILIONI DI EURO

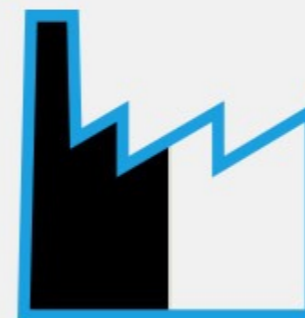


* con presenza di aree bianche

AREE NERE*

(TRENTO, ROVERETO, ARCO,
RIVA DEL GARDA, PERGINE)

INVESTIMENTI PRIVATI



41%

21.766 IMPRESE



38%

197.813 POPOLAZIONE

AREE BIANCHE

(AREE PERIFERICHE E REMOTE
A FALLIMENTO DI MERCATO)

FINANZIAMENTO PUBBLICO

72.7 MILIONI
DI EURO
+ CREDITO DI IMPOSTA

RETE PUBBLICA



59%
31.129 IMPRESE



62%
327.019 POPOLAZIONE



POPOLAZIONE



AZIENDE*

OGGI



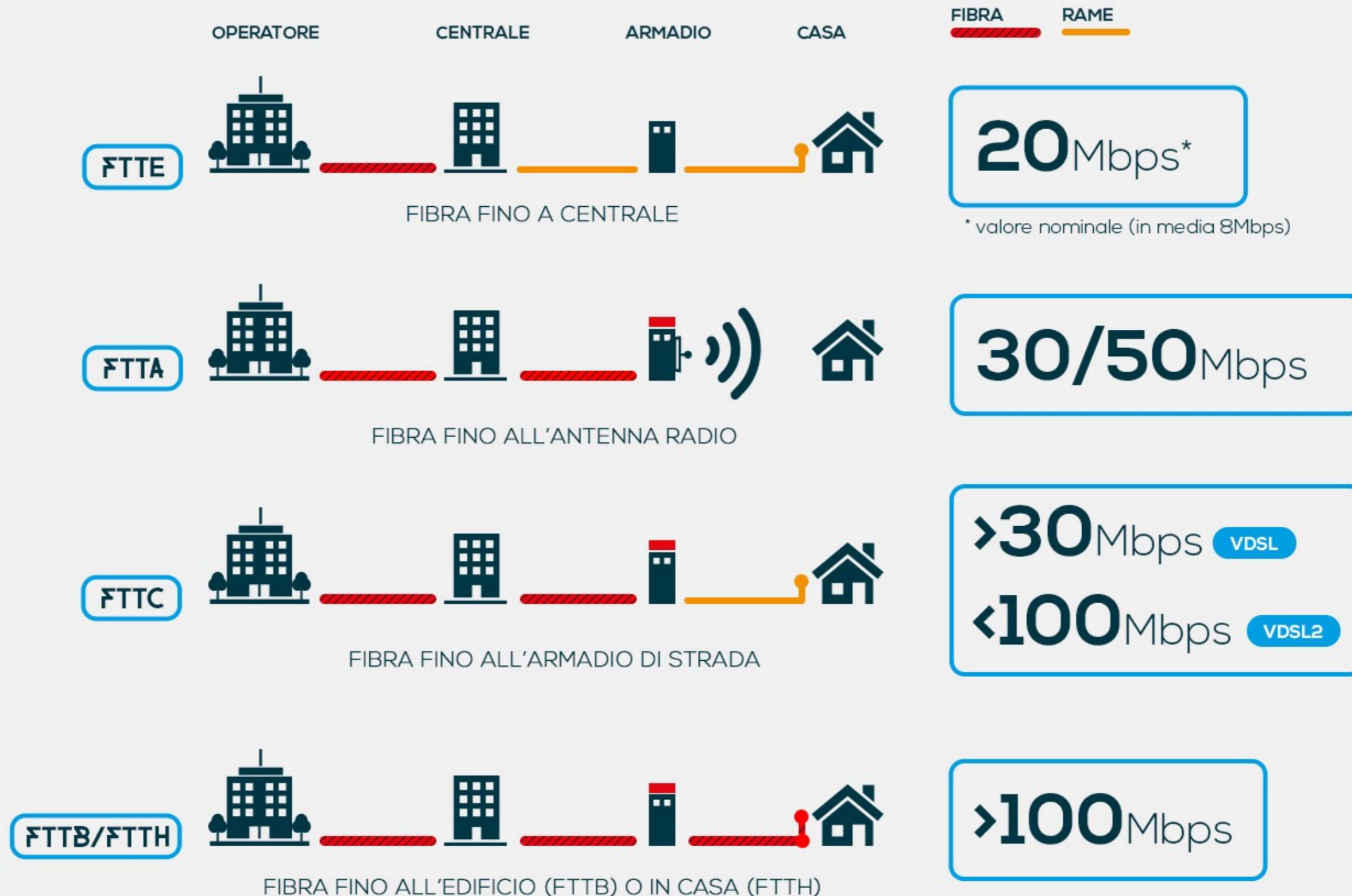
2018



2020



*Dallo studio IRVAPP-FBK emerge che un mese di disponibilità di banda larga si traduce per le microimprese del Trentino in un aumento del volume d'affari del 4,7% (del 19% per 15 mesi)





SITO WEB

(www.trentinoinrete.it)

LUGLIO 2016

Informazioni sul progetto con modalità e tempistiche di realizzazione.

OTTOBRE 2016

Motore di ricerca geografica che permetterà al cittadino di **verificare la disponibilità della connessione sul territorio** provinciale.



SPORTELLO DEL CITTADINO

(web, app, call center, sportello fisico)

OTTOBRE 2016

Cittadini e **aziende** possono rivolgersi per ricevere informazioni su tecnologie e connessioni disponibili.



Numero Verde

800 22 80 40